

## BUT GÉNIE CIVIL - CONSTRUCTION DURABLE (GC-CD)

<b>DISCIPLINE(S)</b>	Génie civil Gestion
<b>DURÉE DES ÉTUDES</b>	6 semestres (3 ans)
<b>NIVEAU DE RECRUTEMENT</b>	Bac
<b>CRÉDITS ECTS</b>	180 ECTS
<b>COMPOSANTE(S)</b>	IUT de Mantes en Yvelines
<b>SITE(S) D'ENSEIGNEMENT</b>	Mantes-la-Jolie
<b>FORMATION DIPLÔMANTE</b>	✓
<b>FORMATION EN APPRENTISSAGE</b>	✓
<b>FORMATION CONTINUE</b>	✓
<b>FORMATION EN ALTERNANCE</b>	✓
<b>LANGUE(S) D'ENSEIGNEMENT</b>	français

Le B.U.T. Génie Civil - Construction Durable (GC-CD) forme des professionnels en éco-conception, chargés de la conception et de l'exécution des ouvrages de bâtiment ou des travaux publics en bureau d'études, en agence d'architecture, ou en entreprise du BTP dans le secteur public et privé.

Disposant de contenus spécifiques et transversaux en développement durable, ils seront à même d'intégrer cette démarche au niveau de la conception des ouvrages, de la préparation, organisation et suivi des chantiers, et de la maintenance technique.



## Spécificités de la formation

### *Vidéo de présentation du BUT GC-CD de l'IUT de Mantes*

La formation sur 3 ans se déroule sur 6 semestres et comporte 2000 heures encadrées et 600 heures de projets. A l'horaire d'enseignement hebdomadaire s'ajoute un travail personnel.

Deux parcours seront proposés aux étudiants :

- Parcours 1 : Travaux Bâtiment
- Parcours 2 : Travaux Publics

L'objectif est de faire acquérir 5 compétences dans le domaine du génie civil et de la construction durable :

1. **Solutions Bâtiment** : Ce bloc consiste à élaborer des **solutions techniques** pour tout ou partie d'un projet de bâtiment. Il s'appuie sur une analyse multicritère, une démarche **BIM** et la production de pièces réglementaires.
2. **Solutions TP** : L'objectif est de concevoir des **solutions techniques** spécifiques aux projets de **Travaux Publics**. Cette compétence intègre les enjeux de la construction durable et la collaboration sur maquette numérique.
3. **Dimensionner** : Ce bloc vise à **dimensionner les ouvrages** et les équipements techniques du BTP de manière rigoureuse. Il nécessite la maîtrise de concepts scientifiques pour produire des **notes de calcul** et des plans conformes.
4. **Organiser** : Il s'agit d'**organiser un chantier** de BTP en définissant les moyens humains, financiers et techniques nécessaires. Cette compétence inclut le respect des règles de **prévention** et le suivi des travaux jusqu'à la réception.
5. **Piloter** : Ce bloc consiste à **piloter techniquement** un ouvrage tout au long de sa vie pour en optimiser la durée. Il implique de caractériser les éléments, d'assurer le suivi environnemental et de gérer la **maintenance**

# GCCD : MAÎTRISER L'ENVIRONNEMENT BÂTI

BÂTIMENT OU TRAVAUX PUBLICS : DEUX VOIES POUR UNE MÊME EXCELLENCE.



**CHOISISSEZ VOTRE IMPACT.  
DEVENEZ L'ACTEUR DE LA VILLE DURABLE.**

## Partenaires

---

SUPALIA et MECAVENIR

## Conditions d'admission

---

- Sélection sur dossier et entretien de motivation
- Admission définitive après signature d'un contrat d'apprentissage

# GC-CD FILIÈRE BAC D INSCRITS (RAPPORT PUBLI SESSION 20

Bac général  
50%



**Niveau de recrutement :** Bac

**Formation(s) requise(s)**

Être titulaire d'un baccalauréat général ou technologique STI2D

**Inscription**

**Les candidatures se font en ligne à cette adresse :**

Inscriptions directement sur le site PARCOURSUP

**Inscription en formation continue**

*Public concerné : salariés du secteur privé, intérimaires, agents de la fonction publique, travailleurs non-salariés, demandeurs d'emploi, contrat de professionnalisation pour les formations en alternance éligibles*

- Si vous ne répondez pas aux **Conditions d'Admission**
  - Si votre reprise d'études se fait dans le cadre du CPF Projet de Transition Professionnelle
- Téléchargez et complétez le dossier VAPP - Positionnement préalable

- Dans tous les cas :

Téléchargez et complétez le dossier de candidature et retournez-le par e-mail au format PDF au contact "reprise d'études"

- Tarif et financements

- Dispositif d'accompagnement à la reprise d'études

- Obtenir ce diplôme par la Validation des Acquis de l'Expérience

## Inscription en alternance

---

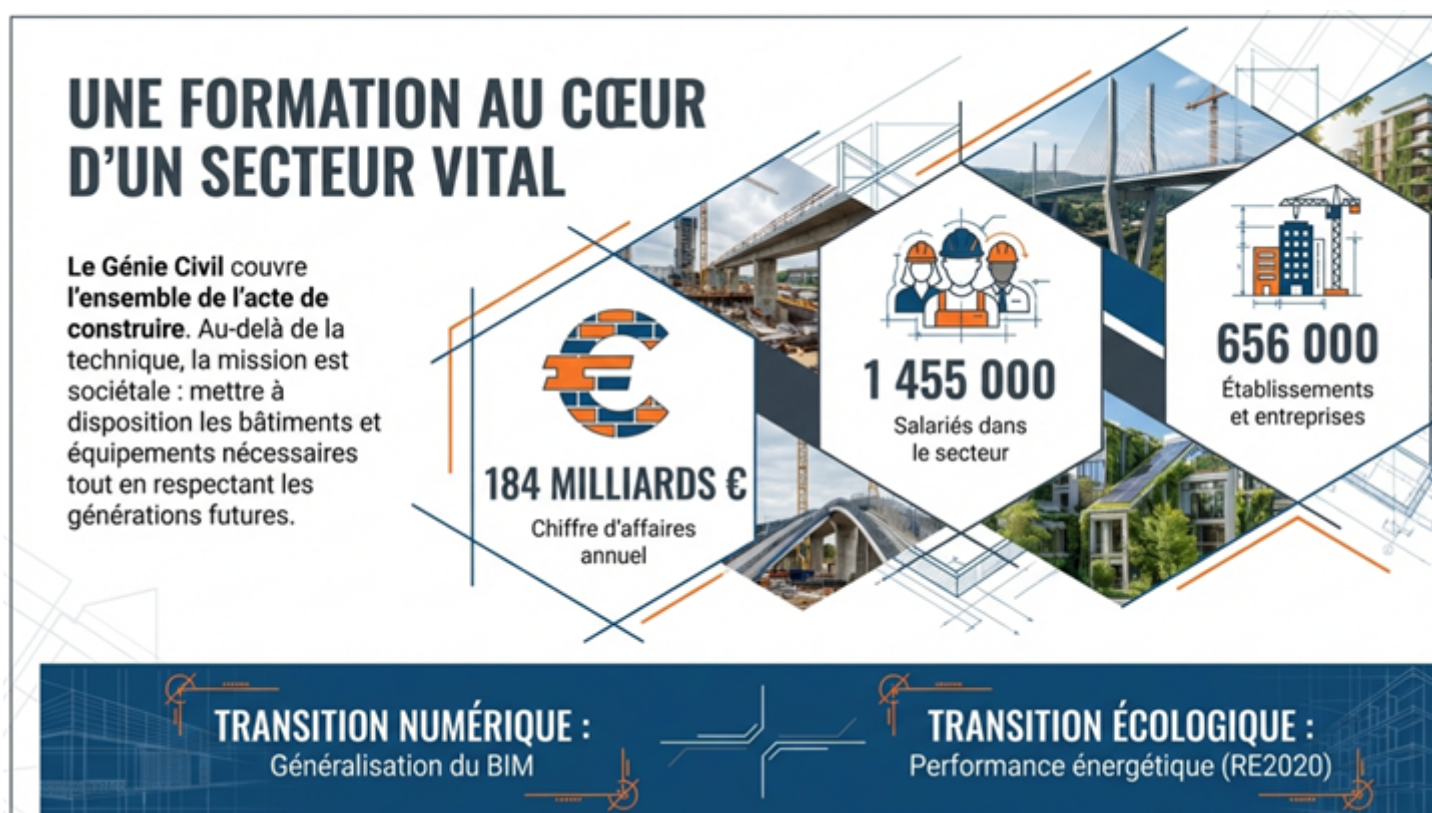
CFA

Supalia : Sandra CAMBIANICA (sandra.cambianica@supalia.fr)

Mécavenir : Nelson GUERREIRO (n.guerreiro@mecavenir.com)

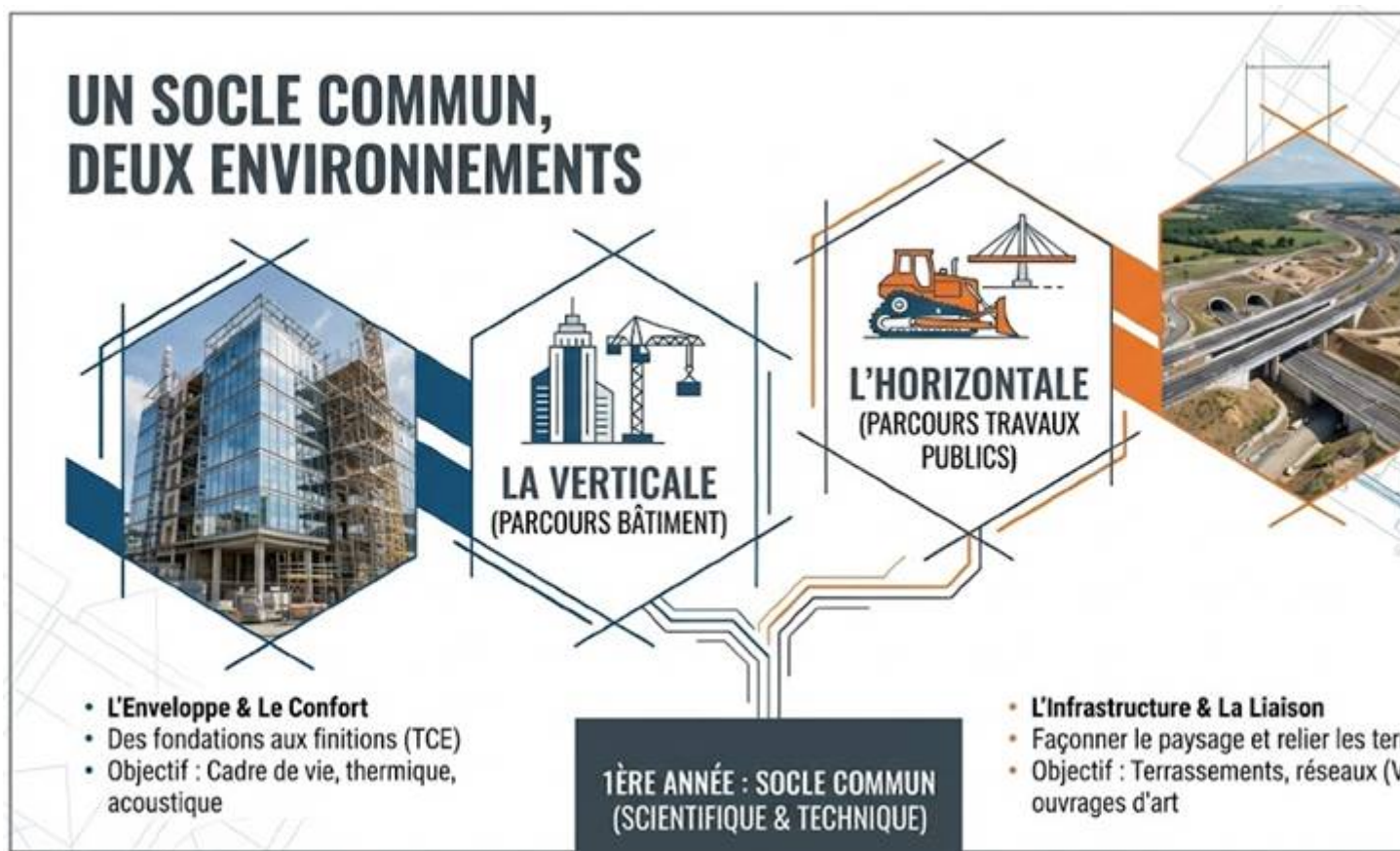
## Contenu de la formation

---



Le B.U.T. GCCD offre un socle scientifique couvrant **les techniques de construction**, des fondations aux structures, incluant le terrassement et les réseaux. Il enseigne **le dimensionnement des ouvrages**, les équipements techniques (confort thermique, acoustique) et le choix de matériaux durables. Les étudiants

développent des compétences **en gestion de projet**, organisation de chantier, chiffrage et prévention des risques professionnels. La transition numérique est centrale **via l'approche BIM** pour optimiser la conception, les méthodes de réalisation et la maintenance des ouvrages. Le cursus est professionnalisant grâce à des **misés en situation concrètes (SAÉ)**, des stages et l'accompagnement du projet personnel.



## Contrôle de connaissances

Contrôle continu

## Calendrier(s)

Rythme de l'alternance:

3 semaines à l'université - 3 semaines en entreprise

## Perspectives professionnelles

Le B.U.T. GCCD forme des **cadres intermédiaires opérationnels** au sein de la maîtrise d'ouvrage, de la maîtrise d'œuvre ou des entreprises de travaux. Les diplômés accèdent à des postes de **chef de chantier, dessinateur-projeteur, ou technicien méthodes et QSE** dès leur sortie. Après deux ou trois ans d'expérience, ils évoluent naturellement vers des fonctions de **conducteur de travaux ou de chargé d'affaires**. L'intégration du numérique ouvre également des perspectives de **modeleur ou coordonnateur BIM** au sein de bureaux d'études ou de services techniques. Ces professionnels exercent dans des secteurs variés tels que les laboratoires, les collectivités territoriales ou l'ingénierie durable. Enfin, bien que tourné vers l'insertion immédiate, le cursus permet une **poursuite d'études** selon les aptitudes de l'étudiant.

# PERSPECTIVES DE CARRIÈRE : BÂTIMENT



**CHEF DE CHANTIER** - Organiser les équipes et les tâches au quotidien.  
**CONDUCTEUR DE TRAVAUX** - Gestion financière, technique et managériale.  
**TECHNICIEN BUREAU D'ÉTUDES** - Dimensionnement, plans d'exécution, études de prix.  
**CHARGÉ D'AFFAIRES** - Relation client et suivi commercial.

Secteurs : Entreprises générales, promotion immobilière, cabinets d'architecture.

Pour plus de précisions, téléchargez :

- la fiche poursuite d'études et insertion professionnelle réalisée à partir de l'enquête menée auprès des diplômés 2022 du DUT,
- les emplois, missions et salaires 30 mois après le DUT, promotions 2013 à 2022.

## Adresses et coordonnées

---

### **IUT de Mantes en Yvelines**

7 rue Jean Hoët  
78200 - MANTES LA JOLIE  
01 39 25 33 40

### **Responsable du département :**

Tarek Merzouki  
gc-cd.iut-mantes@uvsq.fr

### **Secrétariat de département :**

Doriane PITOU  
doriane.pitou@uvsq.fr  
Tél : 01 39 25 33 86

### **Reprise d'études :**

Valérie Lemeille  
01 39 25 33 10

valerie.lemeille@uvsq.fr

**Direction des Études, de la Formation et de l'Insertion Professionnelle (DEFIP)**

Service Orientation et Insertion Professionnelle

**oip.defip@uvsq.fr**